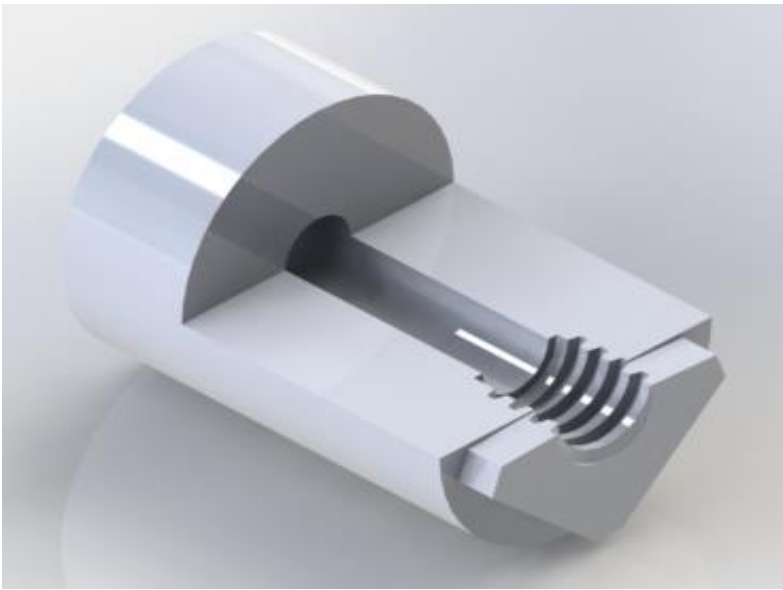
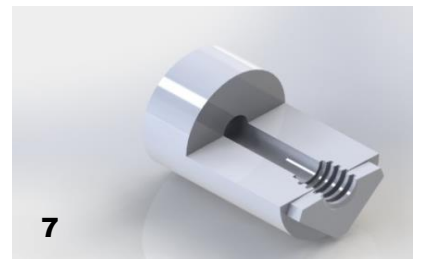
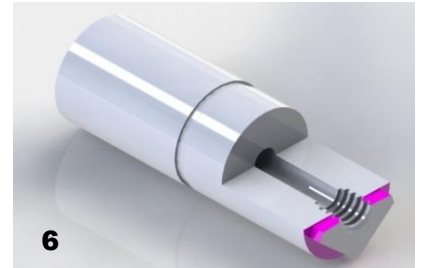
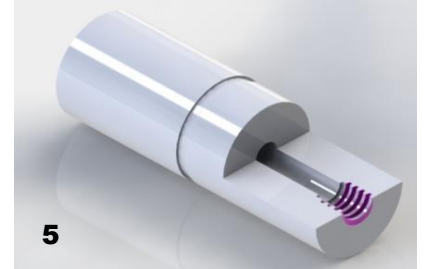
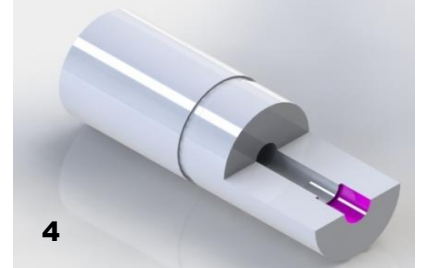
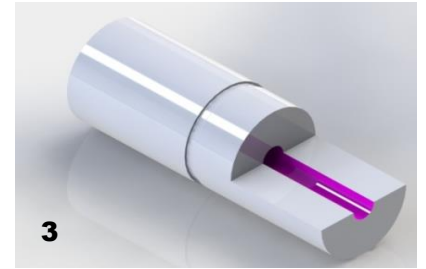
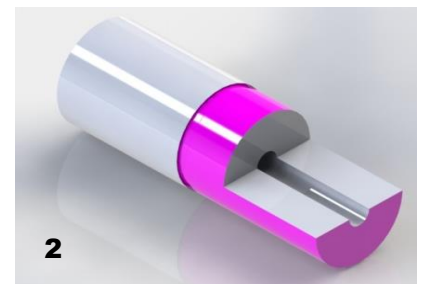
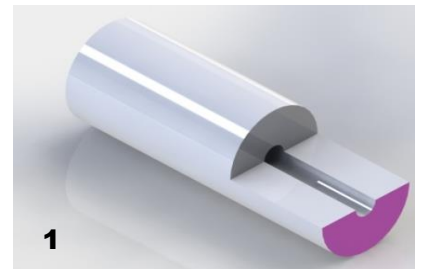
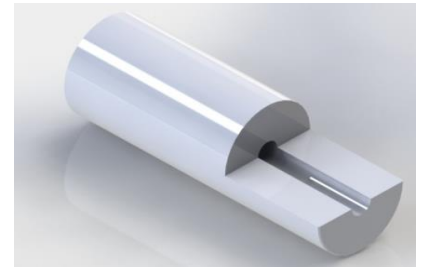


Demoteil Drehen 2015-1 / Flexo-Halter und Fräsen mit Kreuzverzahnung demonstration model turning 2015-1 / Flexo-tool holder and milling cross toothed



Material:
1.0727
ETG100 (45S20)
Ø 40 x 120 mm



Werkzeug 1 / tool 1:

Bearbeitung: *Plandrehen/facing*

Schnittdaten / Cutting data:	vordrehen/roughing
Schnittgeschwindigkeit / cutting speed	180 m/min
Vorschub / feed rate	0,3 mm/U

Werkzeug 2 / tool 2:

Bearbeitung: *Plandrehen+Überdrehen/facing+turning external*

Schnittdaten / Cutting data:	fertigr. / finishing
Schnittgeschwindigkeit / cutting speed	180 m/min
Vorschub / feed rate	0,15 mm/U

Werkzeug 3 / tool 3:

Flexo-Halter+RS08.046C.02/AL41F

Bearbeitung: *Innenausdrehen/turning internal*

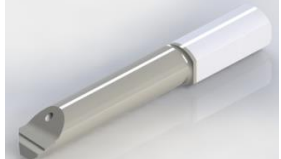


Schnittdaten / Cutting data:	
Schnittgeschwindigkeit / cutting speed	45 m/min
Vorschub / feed rate	0,07 mm/U

Werkzeug 4 / tool 4:

Xtraline RX050.7-30R20/P18C

Bearbeitung: *Innenausdrehen/turning internal*



Schnittdaten / Cutting data:	vordrehen/roughing	fertigr. / finishing
Schnittgeschwindigkeit / cutting speed	220 m/min	220 m/min
Vorschub / feed rate	0,2 mm/U	0,1 mm/U

Werkzeug 5 / tool 5:

Ultramini R007.1730-22/AL41F

Bearbeitung: *Trapezgewinde/triazoidal thread*

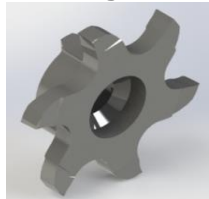


Schnittdaten / Cutting data:	
Schnittgeschwindigkeit / cutting speed	20 m/min
Anzahl Schnitte / number of passes	15

Werkzeug 6 / tool 6:

Minimill Z628.X500.02/AL41F

Bearbeitung: *Kontur fräsen/profile milling*

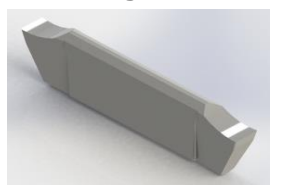


Schnittdaten / Cutting data:	schruppen/roughing	schlichten / finishing
Schnittgeschwindigkeit / cutting speed	120 m/min	140 m/min
Vorschub / feed rate (Vf)	300 mm/min	600 mm/min
Vorschub / feed rate (fz)	0,035 mm	0,07 mm
mittlere Spandicke/medium chip thickness (hm)	0,015 mm	0,03 mm

Werkzeug 7 / tool 7:

ZTP.5300.30-D/AL41F

Bearbeitung: *Abstechen/cut off*



Schnittdaten / Cutting data:	
Schnittgeschwindigkeit / cutting speed	80 m/min
Vorschub / feed rate	0,08 mm/U